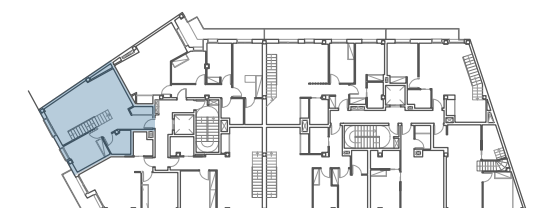
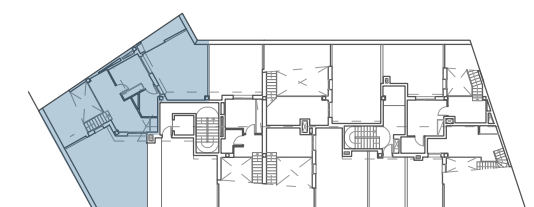


DOCA HABITAT

EDIFICI
c/ JAUME DE VIVERS 2

Olesa de Montserrat



HABITATGE - 2n-2a

Superfície útil interior	52,23 + 30,17 m ²
Superfície útil exterior	42,99 + 27,34 m ²
Superfície construïda	60,70 + 39,00 m ²

Aquest document és merament orientatiu, i no té un caràcter contractual per a la seva execució exacta. Està subjecte a possibles modificacions per exigències administratives, tècniques o jurídiques. Les superfícies definitives seran les que resultin de l'execució de l'obra.

Els elements de mobiliari (inclòs el de la cuina) són merament il·lustratius utilitzats amb fins decoratius.

