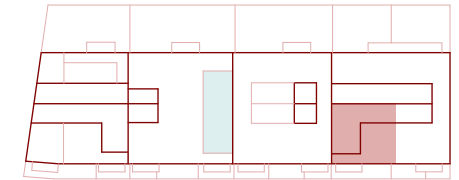
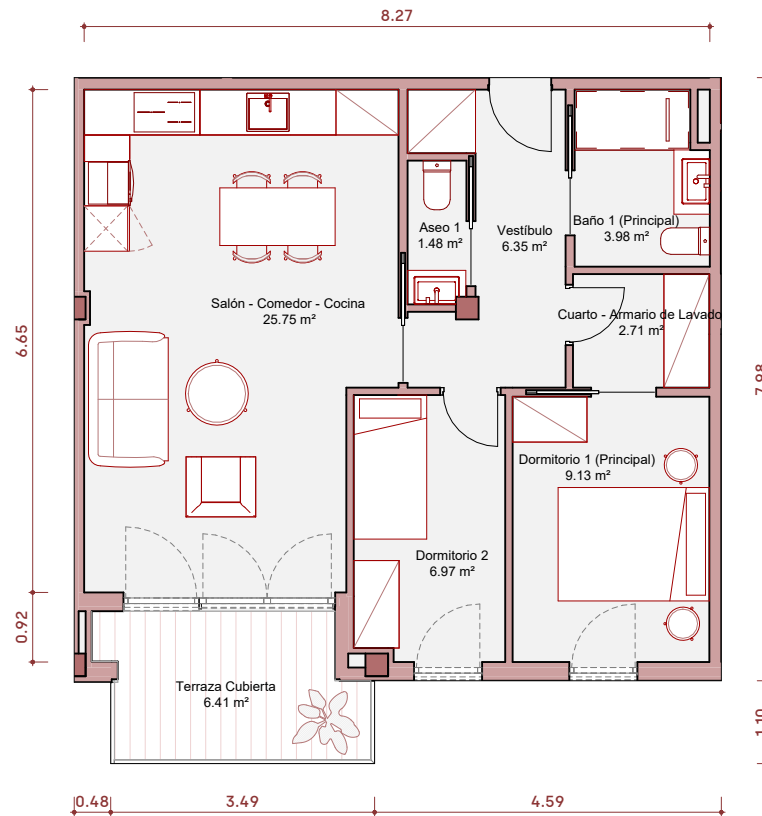


Vivienda 12 - P01



Carrer Vall d'Aran

A4:1/100



ESCALA

Superficies (m²)

EXTERIOR	6.41
INTERIOR	56.37
TOTAL SUP UTIL	62.78

Sup. construida vivienda = 67.11 m²

Ruiz
-Larrea



DOCA HABITAT

El presente plano no es definitivo, ya que ha sido elaborado conforme el Proyecto Básico del Edificio y, por tanto, Vivodena 18, S.L. se reserva la facultad de incluir las modificaciones necesarias por exigencias técnicas y/o jurídicas u ordenadas por cualesquiera administraciones u organismos públicos, ajustándolo en todo caso al Proyecto de Ejecución. Los elementos accesorios (por ejemplo, el mobiliario, incluido el de la cocina), son meramente ilustrativos. Los giros de puertas y la distribución de aparatos sanitarios no son vinculantes. Las superficies expresadas son aproximadas, pudiendo experimentar modificaciones por razones de índole técnicas y/o legal en el desarrollo de la ejecución de las obras.